



## **Modello distributivo BPN S.p.A.**

*Modello organizzativo*

*Novara,  
15 Novembre 2002*



Linee guida per l'adozione di un Modello distributivo di B.P.N. S.p.a.

- Articolazione territoriale
- Mobilità professionale e territoriale
- Formazione
- Roll-out

### **MOTIVAZIONI DELL'INTERVENTO ORGANIZZATIVO :**

**ORIENTARE MAGGIORMENTE LA STRUTTURA PERIFERICA DI BANCA POPOLARE DI NOVARA AL COMMERCIALE, DANDO IMPULSO PARTICOLARE AL SEGMENTO CORPORATE, MEDIANTE LA REALIZZAZIONE DI UN MODELLO DI AREA, AVENTE LE SEGUENTI CARATTERISTICHE:**

- ACCENTUARE L'ORIENTAMENTO COMMERCIALE DEL MODELLO, SVILUPPANDO IL CANALE CORPORATE E FIGURE DI SPECIALISTI COMMERCIALI**
  
- ULTIMARE CON LA REALIZZAZIONE DEL CANALE CORPORATE IL DISEGNO PREVISTO DAL PROGETTO "RECORD"**
  
- RENDERE IL MODELLO OPERATIVO PIU' FUNZIONALE ALLA MIGRAZIONE DEI SISTEMI**

## CONTENUTI :

### **A CREARE NUOVE AREE (MAGGIORMENTE RADICATE SUL TERRITORIO) CARATTERIZZATE DA UNA NUMEROSITA' INFERIORE DI FILIALI, DOVE OPERERANNO LE SEGUENTI FIGURE PROFESSIONALI:**

- CAPO AREA
- RESPONSABILE CENTRO IMPRESE CON RELATIVI GESTORI CORPORATE
- RESPONSABILE RETAIL
- RESPONSABILE FIDI

### **B MANTENERE PRESSO LE ATTUALI SEDI DI AREA LE ATTIVITA' RELATIVE:**

- CREDITI, QUALE CENTRO DI LAVORAZIONE DELLE PRATICHE FIDI
- ESECUTIVO, STRUTTURA CHE VERRA' INTERESSATA DAL "PROGETTO BACK-OFFICE"
- CONTROLLO CREDITI, STRUTTURA CHE VERRA' INTERESSATA DAL "PROGETTO CREDITI"
- ESECUTIVO ESTERO (denominato Nucleo Operativo Estero) CHE RIMARRA' DISLOCATO PRESSO LE EX AREE

### **C INDIVIDUARE FIGURE SPECIALISTICHE ORIENTATE AL COMMERCIALE:**

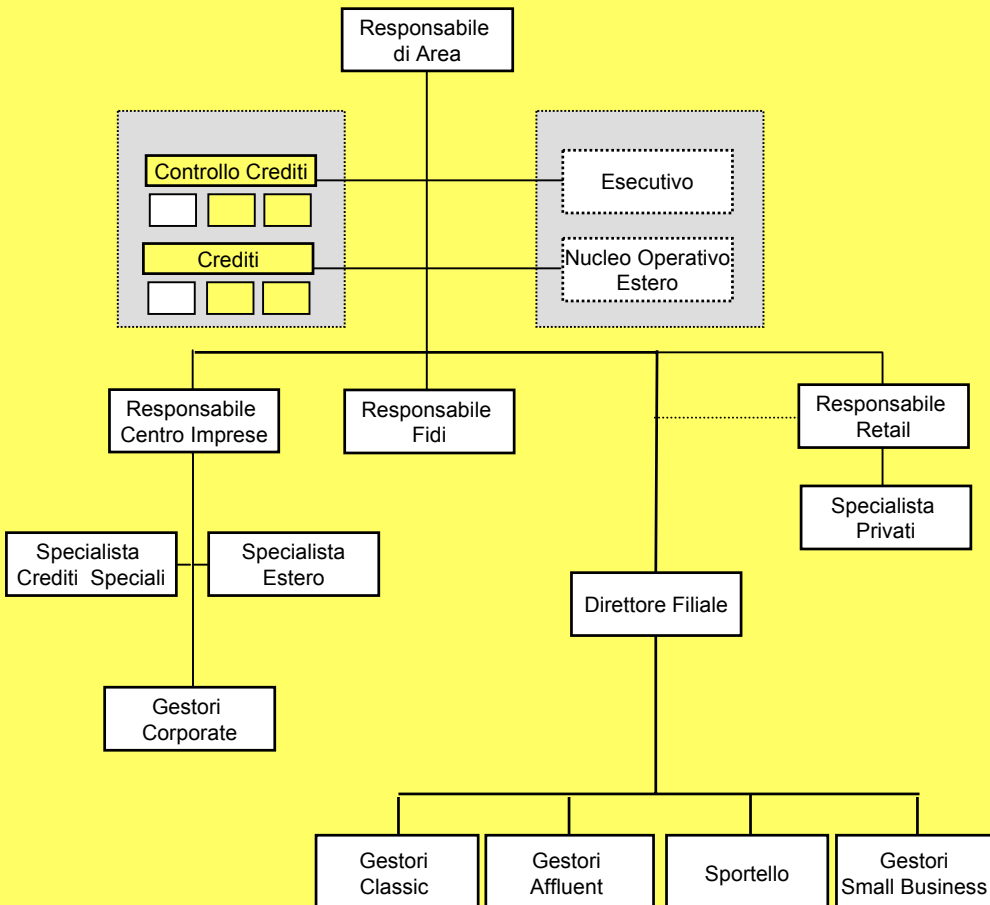
- OCCORRE INDIVIDUARE, SECONDO ATTITUDINE E CAPACITA', RISORSE DA ASSEGNARE AD OGNI NUOVA AREA PER LE SEGUENTI POSIZIONI:
  - SPECIALISTA CREDITI SPECIALI
  - SPECIALISTA ESTERO
  - SPECIALISTA PRIVATI

### **PUNTI DI ATTENZIONE :**

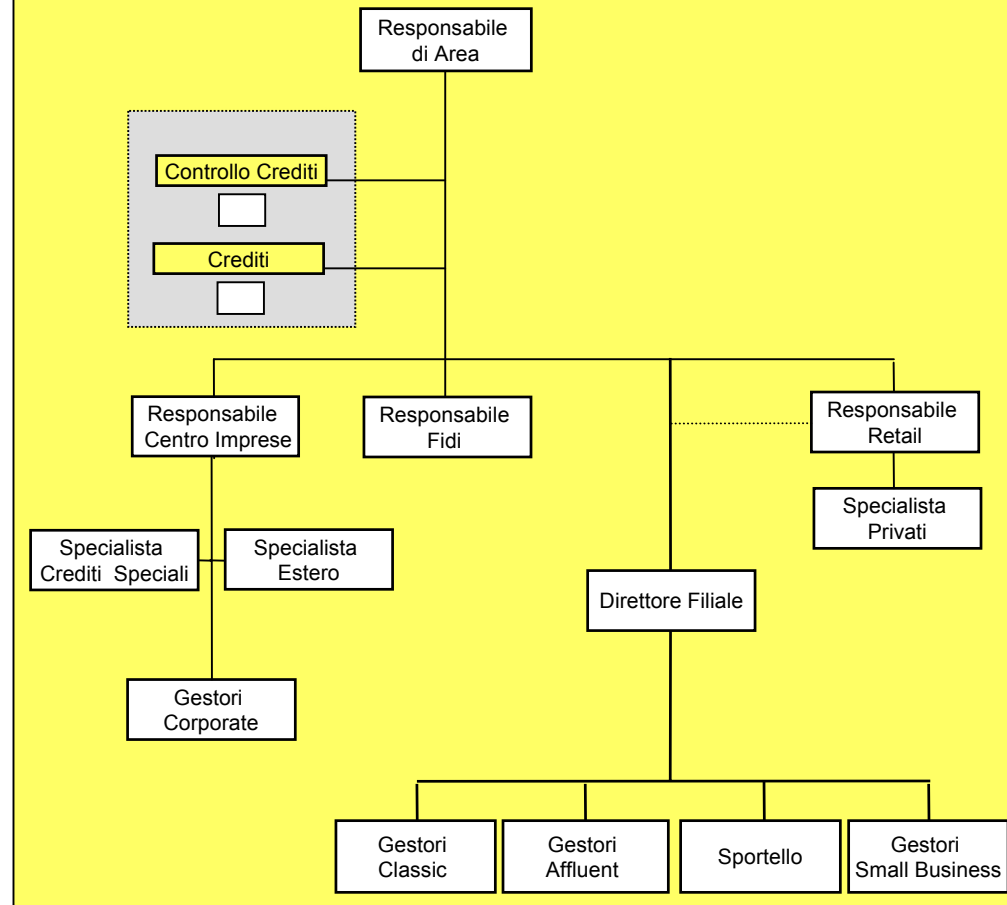
- NEL PERIODO DI MIGRAZIONE VERSO LE NUOVE STRUTTURE ORGANIZZATIVE OCCORRE LIMITARE GLI IMPATTI SULL'ATTUALE SISTEMA INFORMATIVO BPN SPA, ADOTTANDO SOLUZIONI SEMPLIFICATE**
  
- L'IMPLEMENTAZIONE DEL MODELLO ORGANIZZATIVO SERVIRA' A FACILITARE LA MIGRAZIONE INFORMATICA E AD EVITARE ELEMENTI DI DISAGIO PER I LAVORATORI INTERESSATI**
  
- CONTENERE LA MOBILITA' DI PERSONALE SUL TERRITORIO LIMITANDOLA ALLA COPERTURA DI OPPORTUNITA' PROFESSIONALI OFFERTE DAL NUOVO MODELLO**

L'ATTUALE STRUTTURA DELLA RETE DEFINITA SU 7 AREE VERRA' MODIFICATA PORTANDO IL N. COMPLESSIVO DELLE AREE A 20 (Aree con meno filiali) PER CONTENERE LA MOBILITA' SUL TERRITORIO VERRANNO LASCIATE FISICAMENTE ALCUNE ATTIVITA' DI SUPPORTO PRESSO LE 7 EX AREE LE NUOVE AREE AFFARI SARANNO QUINDI OMOGENEE DAL PUNTO DI VISTA OPERATIVO MA LE 7 EX AREE SARANNO CARATTERIZZATE DALLA PRESENZA FISICA DI ALCUNE ATTIVITA' DEDICATE AL SUPPORTO DI ALTRE NUOVE AREE.

## NUOVE AREE AFFARI SITUATE IN CORRISPONDENZA DELLE Ex AREE TERRITORIALI



## NUOVE AREE AFFARI NON SITUATE IN CORRISPONDENZA DELLE Ex AREE TERRITORIALI



- Linee guida per l'adozione di un Modello distributivo di B.P.N. S.p.a.
  - Articolazione territoriale
  - Mobilità professionale e territoriale
  - Formazione
  - Roll-out

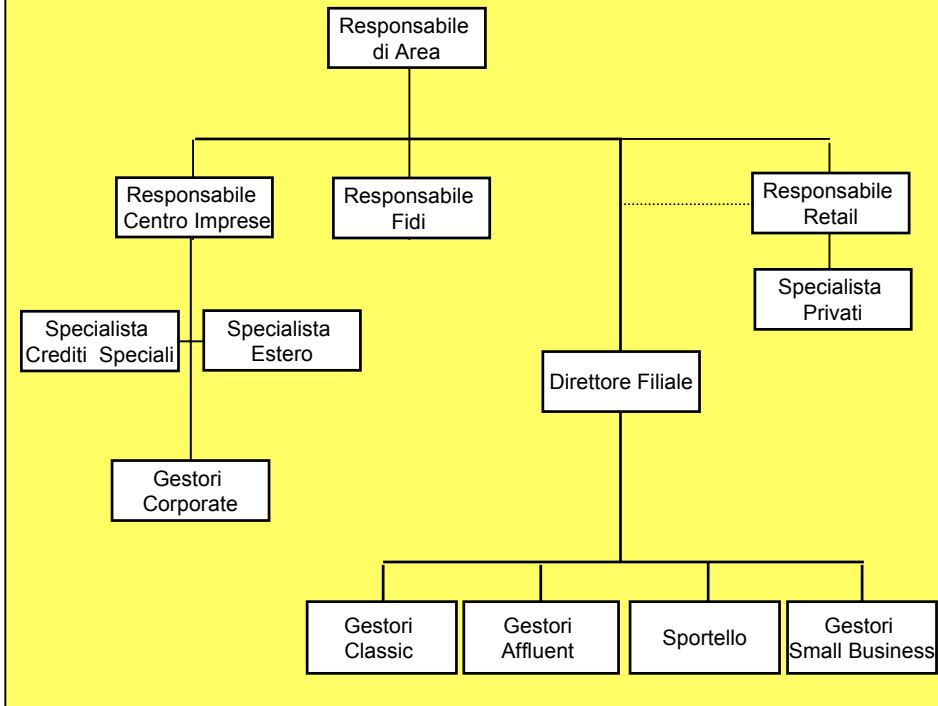
## PROIEZIONE NUMERO FILIALI PER NUOVE AREE AFFARI

MILANO		NOVARA		TORINO	
Area Affari	Filiali	Area Affari	Filiali	Area Affari	Filiali
<b>Area di Milano</b>	<b>45</b>	<b>Area di Novara</b>	<b>40</b>	<b>Area di Torino</b>	<b>27</b>
Area di Monza	26	Area di Biella	26	Area di Ivrea	18
Area di Pavia	30	Area di Borgomanero	26	Area di Cuneo	21
	101	Area di Verbania	24	Area di Asti	21
			116		87
GENOVA		ROMA		VENEZIA	
Area Affari	Filiali	Area Affari	Filiali	Area Affari	Filiali
<b>Area di Genova</b>	<b>19</b>	<b>Area di Roma</b>	<b>28</b>	<b>Area di Venezia</b>	<b>37</b>
Area di Alessandria	20	Area di Firenze	35		
Area di Savona	24		63		
	63				
		NAPOLI			
		Area Affari	Filiali		
		<b>Area di Napoli</b>	<b>24</b>		
		Area di Benevento	26		
		Area di Catania	17		
			67		



- Linee guida per l'adozione di un Modello distributivo di B.P.N. S.p.a.
  - Articolazione territoriale
  - Mobilità professionale e territoriale
  - Formazione
  - Roll-out

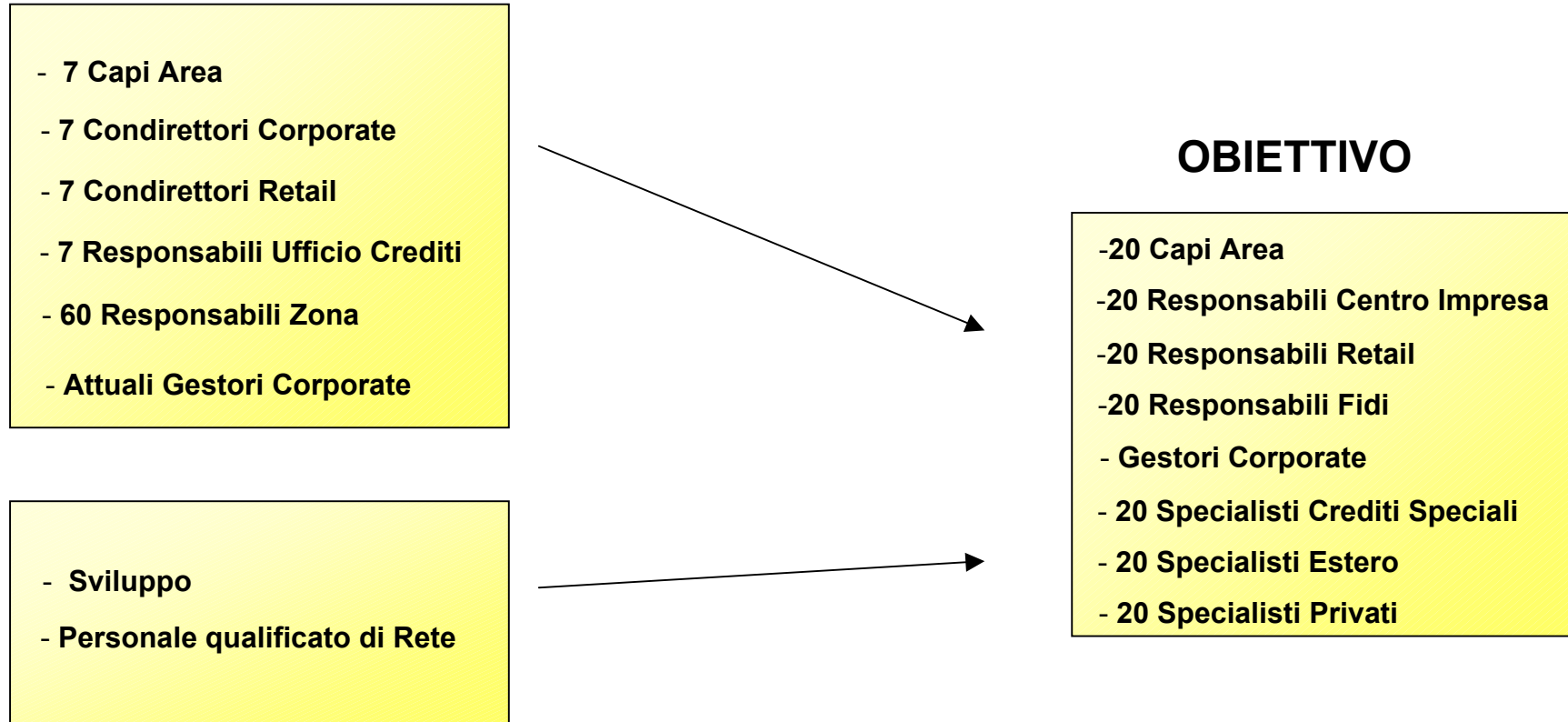
## Nuova AREA AFFARI



Le nuove Aree Affari avranno sostanzialmente bisogno a regime di:

- 20 Capi Area
- 20 Responsabili Centro Impresa
- 20 Responsabili Retail
- 20 Responsabili Fidi
- Gestori Corporate
- 20 Specialisti Crediti Speciali
- 20 Specialisti Estero
- 20 Specialisti Privati

LE POSIZIONI PREVISTE NEL NUOVO MODELLO DISTRIBUTIVO SARANNO RICOPERTE IN VIA PREVALENTE CON RISORSE APPARTENENTI ALLE FONTI "SOTTOINDICATE"



PER EFFETTO DELLA NUOVA STRUTTURA LA MOBILITA' SARA' CONTENUTA E FINALIZZATA ALLA COPERTURA DI UN NUMERO DEFINITO DI NUOVE POSIZIONI SPECIALISTICHE A MAGGIORE CONTENUTO PROFESSIONALE

- Linee guida per l'adozione di un Modello distributivo di B.P.N. S.p.a.
  - Articolazione territoriale
  - Mobilità professionale e territoriale
  - Formazione
  - Roll-out

■ **In questa prima fase** per garantire un'informazione diffusa ed una **formazione mirata** è stata definita una strategia che preveda:

- **Incontri** con Personale di Area, Direttori di Zona e di Filiale
  - finalizzati a illustrare il cambiamento organizzativo, i nuovi ruoli, le nuove logiche commerciali e le tempistiche del progetto. Particolare attenzione sarà rivolta alla relazione tra i nuovi Centri Imprese e i Direttori delle Filiali

- **Corsi di preparazione al ruolo**

per i **Gestori Corporate** della durata indicativa di 3 giorni, finalizzati a fornire:

- la conoscenza necessaria per lo svolgimento del nuovo ruolo
- le principali indicazioni sui processi organizzativi e sulle procedure a supporto dell'attività
- una panoramica sulle competenze tecnico specialistiche richieste per il ruolo di carattere commerciale e creditizio

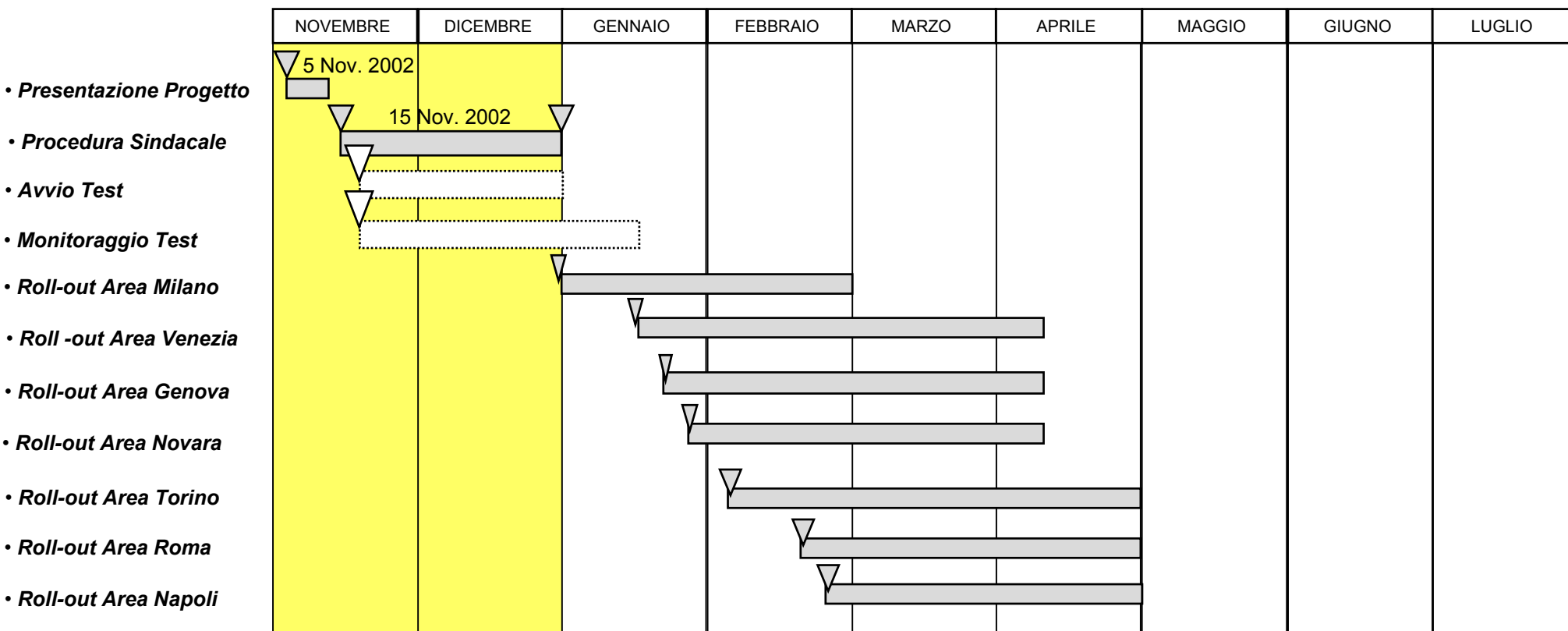
per coloro che ricopriranno i ruoli specialistici (estero, crediti speciali, privati)

**A seguito dei corsi di preparazione al ruolo e della valutazione di competenze/esperienze già acquisite, si studieranno percorsi di approfondimento e di consolidamento ad hoc per calibrare con precisione l'offerta formativa sulle singole persone.**

- **Supporto all'avviamento**
  - è previsto il contributo di un Team dell' Organizzazione di Gruppo

- Linee guida per l'adozione di un Modello distributivo di B.P.N. S.p.a.
  - Articolazione territoriale
  - Mobilità professionale e territoriale
  - Formazione
  - Roll-out

## Ipotesi di roll-out



Si ritiene opportuno la realizzazione di un Test Operativo entro l'anno, in un'Area ubicata in prossimità di Novara