

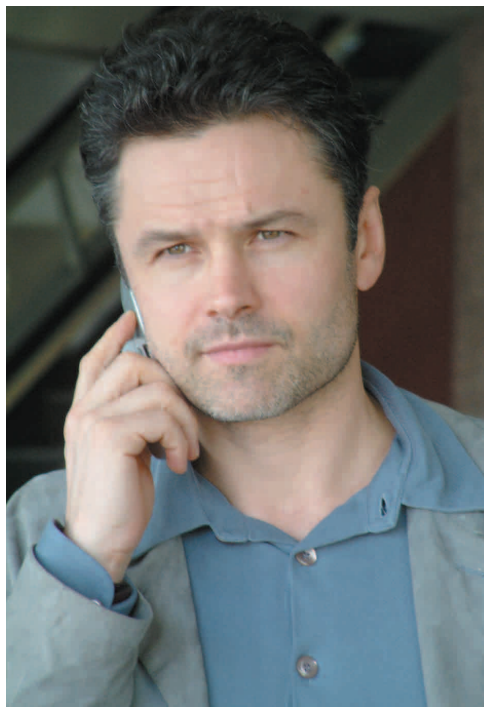
FONDO PENSIONI BCC lettera aperta del V. Presidente del CDA

"Aiutateci a fare la SCELTA GIUSTA"

Sul sito intranet fondopensioni.bcc.it un questionario cui tutti dovranno rispondere – In gioco il destino della previdenza integrativa del settore

"Care Colleghe e Cari Colleghi, come Voi già ben sapete, lo Stato non può garantire più ai giovani lavoratori un reddito sufficiente in vecchiaia ed il risparmio accantonato durante la vita lavorativa, la così detta previdenza integrativa o complementare, dovrà integrare la pensione minima che lo Stato continuerà ad assicurare. Il grande dibattito che l'argomento ha generato nel nostro Comparto sarà fonte di attenzione costante sia da parte del Fondo Pensioni dei Dipendenti delle BCC, sia da parte mia. L'obiettivo che mi sono posto, sin dalla mia elezione nel Consiglio di Amministrazione del nostro Fondo è stato quello di un **impegno assiduo per la difesa dei diritti previdenziali di ciascun Iscritto**, sia quello di garantire un ampio panorama di possibilità di utilizzo delle somme accantonate (es: anticipazioni acquisto prima casa, ristrutturazioni, spese per

la salute, ecc.). Proprio in quest'ottica ed al solo scopo di curare al meglio gli interessi dei Colleghi, che dovranno essere in grado di decidere autonomamente circa l'investimento dei soldi accantonati, il Consiglio di Amministrazione ha predisposto un percorso, che consentirà entro il 1° gennaio 2006 di **trasformare la gestione del denaro gestito da "monocomparto" a "multicomparto"**. Ciò significa che ogni Collega potrà decidere dove e come investire il proprio "zainetto" previdenziale, scegliendo fra le linee di investimento (si presume siano 4, con diverse valutazioni di rischio e – ovviamente – con diverse possibilità di interesse). È facile intuire che ci troviamo



Piergiuseppe Mazzoldi
Vice
Presidente
Fondo
Pensioni BCC

davanti a innovazioni rilevanti che interessano una gran quantità di persone, di famiglie e di aziende. Proprio per poter "mirare" al meglio le scelte del Fondo, il Consiglio di Amministrazione ha elaborato un questionario, che è scaricabile dal sito intranet fondopensioni.bcc.it (oppure può essere compilato

direttamente on line).
Mi permetto di invitare tutte le Colleghe ed i Colleghi a rispondere con attenzione ad ogni quesito, compilando accuratamente ogni campo. I dati ricavati saranno indispensabili per effettuare le migliori scelte, in piena aderenza alle aspettative degli Iscritti.
Insomma, ciascuno di Voi

deve essere protagonista del suo futuro previdenziale, dando al Consiglio di Amministrazione precise indicazioni.
Noi Amministratori abbiamo il dovere di tradurre in pratica la Vostra volontà, democraticamente espressa. Sono certo che tutti vorranno coglier questa grande opportunità e che nessuno

sottovaluti l'importanza di questo momento di partecipazione alle decisioni e di condivisione delle scelte. Colgo l'occasione per porgere a tutti i miei migliori saluti.

Con viva cordialità".

F.A.B.I.

Piergiuseppe Mazzoldi
V. Presidente FONDO
PENSIONI BCC ●

ISCRITTI "PROTAGONISTI" COL MULTICOMPARTO

Le linee di gestione "multicomparto" potranno presentare le seguenti caratteristiche

a) **LINEA TESORERIA**, avente l'obiettivo di conseguire un rendimento nel medio-lungo periodo stabile, attraverso una politica di investimento orientata prevalentemente verso titoli di Stato dell'area euro, ivi compresi OICR e prodotti assicurativi a contenuto finanziario con programmi e limiti di investimento compatibili;

b) **LINEA STABILITÀ**, avente l'obiettivo di conseguire un rendimento nel medio-lungo periodo sufficientemente stabile, attraverso una politica di investimento orientata prevalentemente verso titoli di debito, ivi compresi OICR e prodotti assicurativi a contenuto finanziario con programmi e limiti di investimento compatibili;

c) **LINEA RENDITA**, avente l'obiettivo di perseguire, nel medio-lungo periodo, le opportunità di crescita offerte da una combinazione di investimenti obbligazionari ed azionari, attraverso una politica di investimento orientata verso una composizione del portafoglio bilanciata tra titoli di debito e titoli di capitale, ivi compresi OICR e prodotti assicurativi a contenuto finanziario con programmi e limiti di investimento compatibili;

d) **LINEA CRESCITA**, avente l'obiettivo di perseguire, nel medio-lungo periodo, le opportunità di crescita offerte da una combinazione di investimenti azionari e obbligazionari, attraverso una politica di investimento orientata verso titoli di capitale, rivolta anche ai mercati esteri, ivi compresi OICR e prodotti assicurativi a contenuto finanziario con programmi e limiti di investimento compatibili;