

## La Fabi verso il congresso 2027 → VAI AL DOSSIER

Home / News / Banche / Fabi verso il congresso 2027 | Rossi (Roma): pressioni commerciali e organizzazione del lavoro, le sfide delle banche sul territorio



Emanuele Rossi (Fabi)

BANCHE

Leggi dopo

### Fabi verso il congresso 2027 | Rossi (Roma): pressioni commerciali e organizzazione del lavoro, le sfide delle banche sul territorio

di Redazione online

3 min

25 maggio 2026, 12:13 Ultimo aggiornamento: 13:13

Rafforzare la presenza sindacale e difendere i diritti dei lavoratori sono le priorità della Fabi. Parla il nuovo coordinatore per la provincia di Roma, Emanuele Rossi

Collega il tuo account

#### I punti chiave

Powered by:

Il settore bancario affronta **profonde trasformazioni**, digitalizzazione e **carenza di organici**, con impatti su filiali e uffici

Crescono le **pressioni commerciali** che influenzano le condizioni di lavoro e il rapporto di fiducia con i clienti

Il **sindacato Fabi** mira a tutelare i lavoratori bancari di Roma, rafforzando la sua presenza sul territorio

Contenuto generato dall'AI: può contenere errori

Publicità

Novità

**TROFAST**  
Combinazione con contenitori

**€135**

**Ne abbiamo piene le scatole**  
TROFAST è la combinazione ideale per far sparire il disordine in un lampo.

Scopri di più.

Ad | IKEA

Il settore bancario continua ad attraversare una fase di profonda trasformazione, tra riorganizzazioni, digitalizzazione e carenza degli organici. Un cambiamento che ha ricadute dirette sulle **condizioni di lavoro** e sull'operatività quotidiana nelle filiali e negli uffici, soprattutto in un territorio vasto e complesso come quello romano. A questo si

aggiunge il tema delle pressioni commerciali, sempre più al centro del confronto sindacale. Il nuovo coordinatore della Fabi di Roma e provincia, **Emanuele Rossi**, fa il punto sulle principali criticità del settore e sulle sfide che attendono il lavoro bancario nella Capitale.

## Domanda. Quali sono oggi le principali criticità che riscontrate sul territorio romano?

**Risposta.** Oggi viviamo sul territorio romano due questioni strettamente collegate tra loro. La prima riguarda la grande trasformazione del settore bancario e le sue ricadute sul lavoro. Le lavoratrici e i lavoratori sono esposti a riorganizzazioni continue, con modelli organizzativi che cambiano rapidamente. La costante resta la carenza degli organici nelle filiali e negli uffici, con conseguenze evidenti sui carichi di lavoro e sulla sostenibilità operativa. In questo contesto le persone rischiano spesso di passare in secondo piano. Il nostro compito è dare voce alle esigenze dei colleghi ed evitare che siano schiacciati dagli effetti delle continue ristrutturazioni. La seconda questione riguarda le politiche commerciali, diventate sempre più pressanti».

## D. Quanto pesa oggi il tema delle pressioni commerciali?

**R.** È uno dei temi più delicati del settore. La banca è diventata un ambiente di lavoro molto più complesso rispetto al passato, caratterizzato da obiettivi commerciali sempre più pressanti, riunioni continue e sistemi di monitoraggio costante delle performance. Registriamo criticità diffuse praticamente ovunque. I sistemi di valutazione sono sempre più sofisticati e questo rischia di generare una pressione psicologica crescente sui lavoratori, spostando la valutazione del lavoro bancario verso logiche di breve periodo. Come sindacato continuiamo a riaffermare il valore dell'accordo sulle politiche commerciali sottoscritto nel 2017 dalle segreterie nazionali e dall'Abi, oggi inserito anche nel Contratto nazionale, che mette al centro il cliente, i suoi bisogni e la tutela della dignità professionale del lavoro bancario.

## Ti potrebbero interessare

Paolo Zampolli piazza 20 Boeing alla nuova compagnia aerea israeliana che porterà i musulmani in pellegrinaggio alla Mecca

Delfin, più banche per il prestito da 11 miliardi a Del Vecchio jr che arriva alla firma

Chi è Bettina Orlopp, la ceo di Commerzbank che si oppone all'offerta di Unicredit. Ma i numeri sono dalla parte di Orcel

Super Treasury contro Btp: ecco chi rende di più e cosa conviene comprare ora

Dividendi, Piazza Affari regina d'Europa: le azioni che rendono fino al 9%

Publicità

A	B	C	D	E	F	G
<b>CAMINATA TAI CHI ADESSO È OVUNQUE. NON APPENA LO PROVI, CAPIRAI IL PERCHÉ</b>						
ESERCIZIO						
<b>Giorno 1</b>	<b>Giorno 2</b>	<b>Giorno 3</b>	<b>Giorno 4</b>	<b>Giorno 5</b>	<b>Giorno 6</b>	<b>Giorno 7</b>
15 Marcia sulle Ginocchia 28 Passo laterale 22 Occlusione petto	18 Allungamento Anco 22 Pugno Frontale 30 Passo con touch destro	24 Sollecimento Ginocchia 24 Passo laterale 14 Occlusione petto	<b>GIORNO DI RIPOSO</b>	20 Passo con touch destro 19 Marcia sulle Ginocchia 28 Pugno Frontale	22 Passo laterale 27 Sollecimento Ginocchia 17 Allungamento Anco	25 Pugno Frontale 23 Allungamento Anco
<b>Giorno 8</b>	<b>Giorno 9</b>	<b>Giorno 10</b>	<b>Giorno 11</b>	<b>Giorno 12</b>	<b>Giorno 13</b>	<b>Giorno 14</b>
<b>GIORNO DI RIPOSO</b>	23 Pugno Frontale 15 Marcia sulle Ginocchia 28 Passo laterale	18 Allungamento Anco 28 Sollecimento Ginocchia 20 Passo con touch destro	14 Occlusione petto 24 Passo laterale 22 Pugno Frontale	21 Marcia sulle Ginocchia 19 Passo con touch destro 27 Sollecimento Ginocchia	25 Pugno Frontale 18 Chi Anco	23 Allungamento Anco
<b>OTTIENI IL TUO</b>						

Dimagrire Con Il Tai Chi

Piano Camminata Tai Chi Per Dimagrire. Inizia Ora

BetterMe Apri >

## D. Quindi non è solo una questione sindacale?

**R.** Assolutamente no. Come ha ricordato recentemente anche il nostro segretario generale, il tema non riguarda soltanto le condizioni di lavoro dei bancari, ma investe direttamente la correttezza nei confronti della clientela e la credibilità complessiva del sistema bancario. Quando la pressione commerciale diventa eccessiva, il rischio è quello di alterare il rapporto di fiducia tra banca e cliente. Per questo il tema riguarda l'intero settore.

## D. Qual è oggi la principale sfida per un sindacato territoriale?

**R.** La sfida principale è presidiare il territorio rafforzando la vicinanza ai colleghi, ma anche mantenere alta l'attenzione sul ruolo che il sistema bancario deve continuare ad avere per cittadini, famiglie e imprese. Roma e la sua provincia rappresentano una realtà

Publicità

Me **BETTERME**

# Dimagrire Con Il Tai Chi

Piano Camminata Tai Chi Per Dimagrire. Inizia Ora

A	B	C	D	E	F	G
<b>CAMINATA TAI CHI: L'ALLENAMENTO SEMPLICE CHE CAMBIA IL MODO IN CUI TI SENTI LA MATTINA</b>						
ESERCIZIO						
<b>Giorno 1</b>	<b>Giorno 2</b>	<b>Giorno 3</b>	<b>Giorno 4</b>	<b>Giorno 5</b>	<b>Giorno 6</b>	<b>Giorno 7</b>
15 Marcia sulle Ginocchia 28 Passo laterale 22 Occlusione petto	18 Allungamento Anco 22 Pugno Frontale 30 Passo con touch destro	24 Sollecimento Ginocchia 24 Passo laterale 14 Occlusione petto	<b>GIORNO DI RIPOSO</b>	20 Passo con touch destro 19 Marcia sulle Ginocchia 28 Pugno Frontale	22 Passo laterale 27 Sollecimento Ginocchia 17 Allungamento Anco	25 Pugno Frontale 23 Allungamento Anco
<b>Giorno 8</b>	<b>Giorno 9</b>	<b>Giorno 10</b>	<b>Giorno 11</b>	<b>Giorno 12</b>	<b>Giorno 13</b>	<b>Giorno 14</b>
<b>GIORNO DI RIPOSO</b>	23 Pugno Frontale 15 Marcia sulle Ginocchia 28 Passo laterale	18 Allungamento Anco 28 Sollecimento Ginocchia 20 Passo con touch destro	14 Occlusione petto 24 Passo laterale 22 Pugno Frontale	21 Marcia sulle Ginocchia 19 Passo con touch destro 27 Sollecimento Ginocchia	25 Pugno Frontale 18 Chi Anco	23 Allungamento Anco
<b>OTTIENI IL TUO</b>						

Apri >

vasta e complessa, dove convivono gruppi bancari grandi e piccoli, poli di direzioni, reti commerciali articolate e territori molto diversi tra loro. In una fase di profonde trasformazioni è fondamentale rafforzare la presenza sindacale e far sentire alle lavoratrici e ai lavoratori che la Fabi è al loro fianco per difendere e ampliare tutele e diritti. Questo significa essere presenti nei luoghi di lavoro, ascoltare le persone e accompagnarle nei cambiamenti che il settore sta vivendo, anche in vista del prossimo rinnovo del Contratto nazionale. (riproduzione riservata)

- [Leggi anche: Bankitalia semplifica la vigilanza sulle banche. Via alla nuova guida di supervisione, in arrivo proposte per il reporting](#)

### Domande suggerite

Powered by: 

- Mostra l'andamento del settore bancario italiano negli ultimi 12 mesi.
- Crea un report programmato settimanale sugli sviluppi del settore bancario e le sue implicazioni sulle condizioni di lavoro.
- Quali sono le principali normative attuali che regolano le politiche commerciali nel settore bancario italiano?

Contenuto generato dall'AI: può contenere errori

Condividi



### LE NOTIZIE PIÙ LETTE DI GENTLEMAN



Swatch x Audemars Piguet è ufficiale: nasce il Royal Pop

Daide Passoni



Notte da record a New York: Christie's supera il miliardo tra Pollock, Brancusi e Miró

Giada Barbarani



Jannik Sinner dopo la vittoria a Roma: cena, hotel e rituali del campione

Giada Barbarani

Chiedi a 



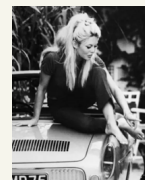
Scucire le etichette: la ribellione minimalista di Carolyn Bessette Kennedy ritorna insieme agli anni 90

Samantha Primati



Il buen retiro italiano di Kate Middleton? Una tenuta da sogno tra le colline emiliane

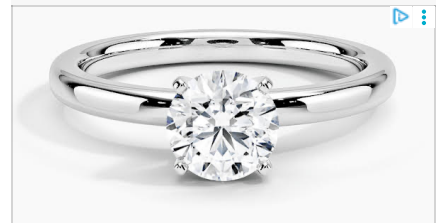
Giada Barbarani



Il segreto dello stile di Brigitte Bardot: come sembrare eternamente in vacanza

Samantha Primati

Publicità



Diamanti certificati